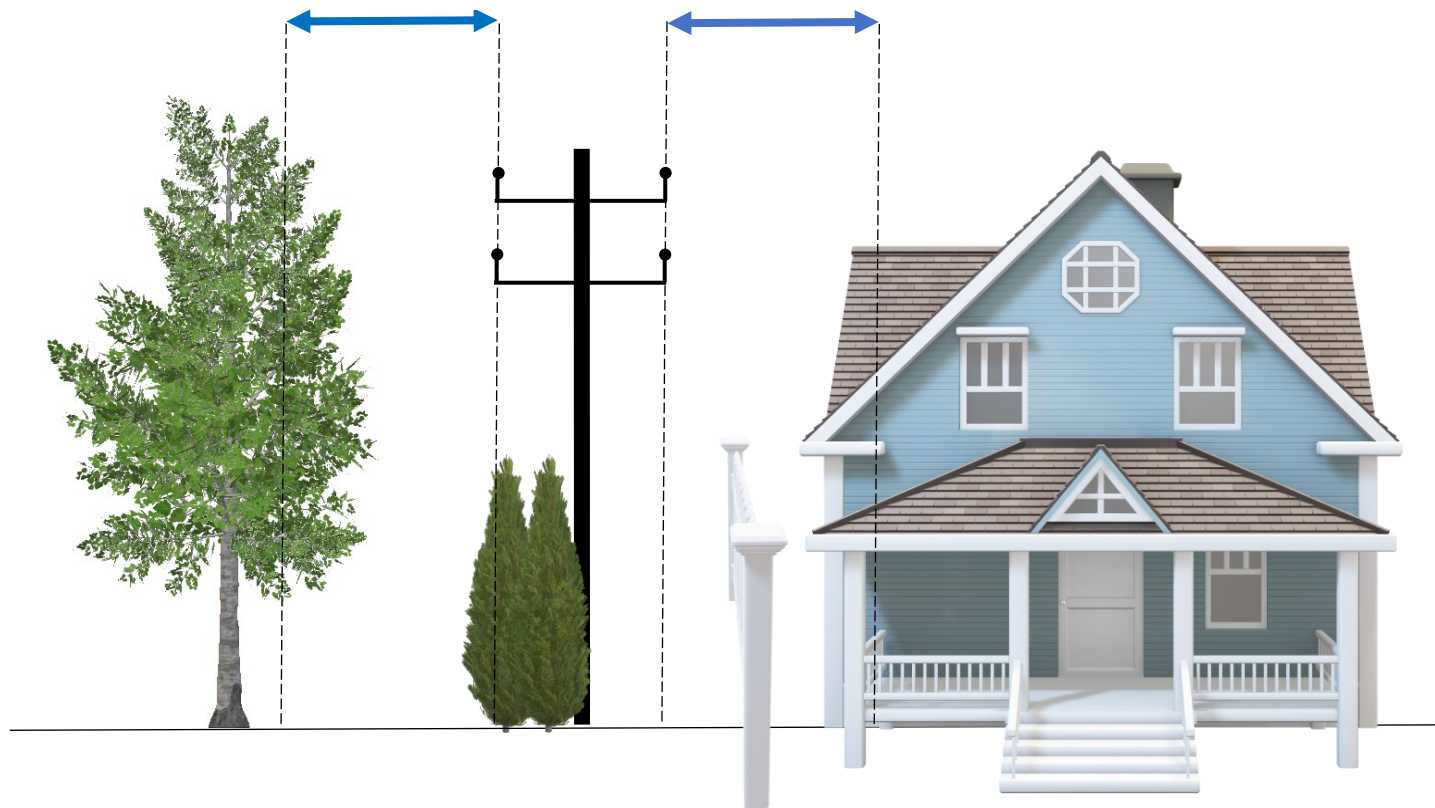


Охранная зона: для ВЛ до 1 кВ – 2 м;  
для ВЛИ до 1 кВ – 1 м

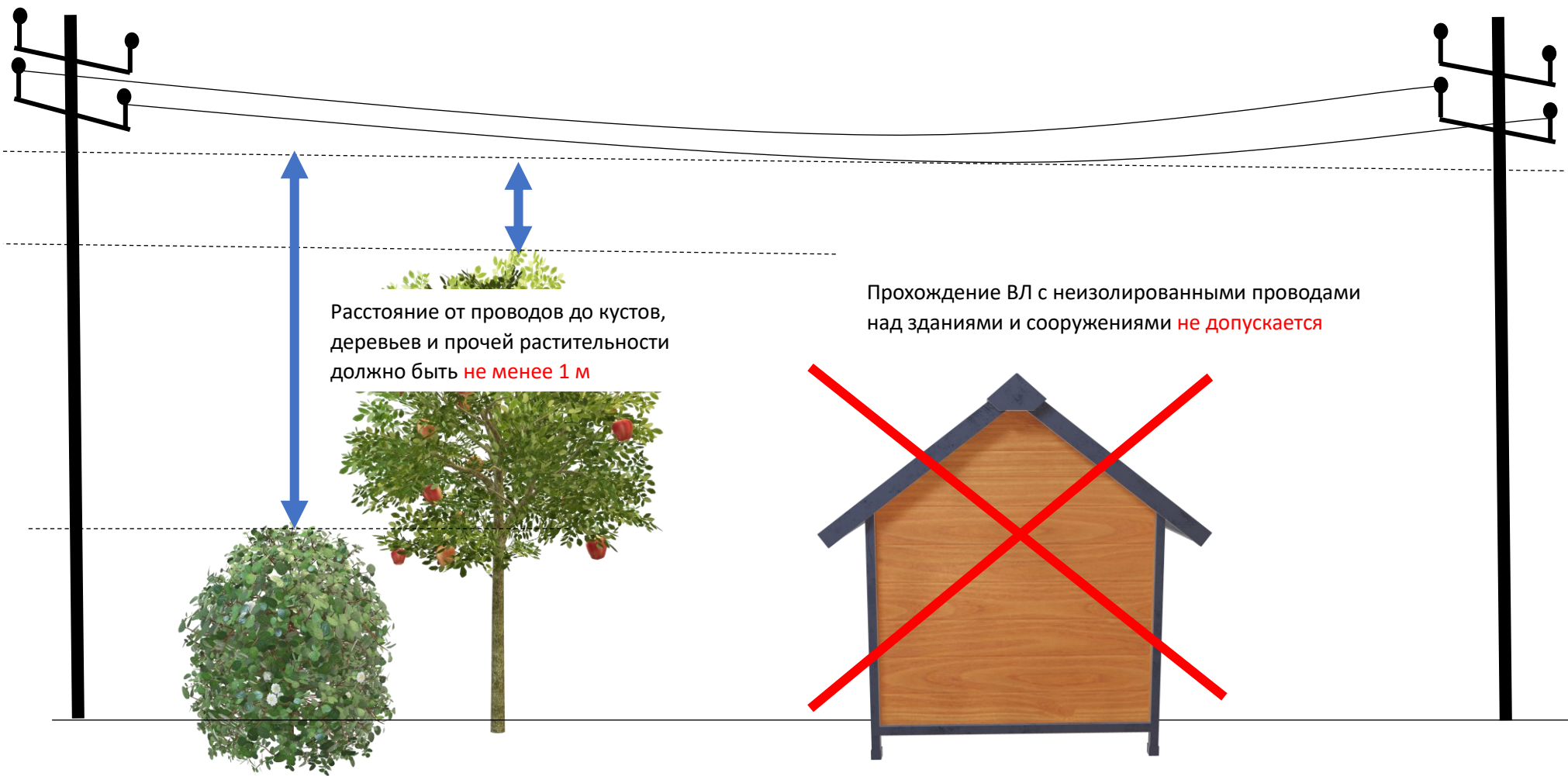


## В отношении ВЛ в неизолированном исполнении:

Расстояние по горизонтали от проводов до балконов, террас, окон должно быть **не менее 1,5 м**

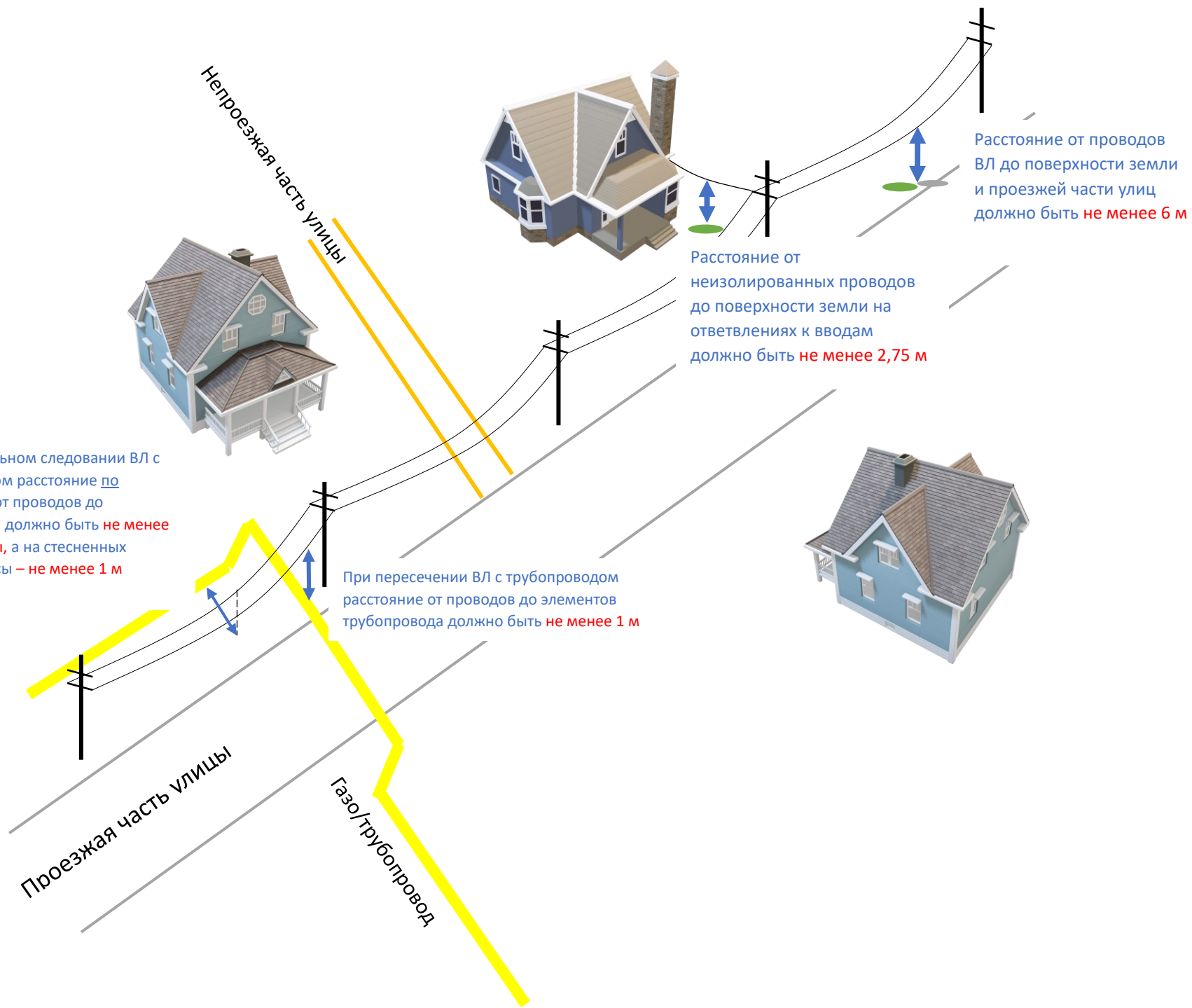
Расстояние по горизонтали от проводов до глухих стен должно быть **не менее 1,0 м**





Расстояние от проводов до кустов, деревьев и прочей растительности должно быть **не менее 1 м**

Прохождение ВЛ с неизолированными проводами над зданиями и сооружениями **не допускается**

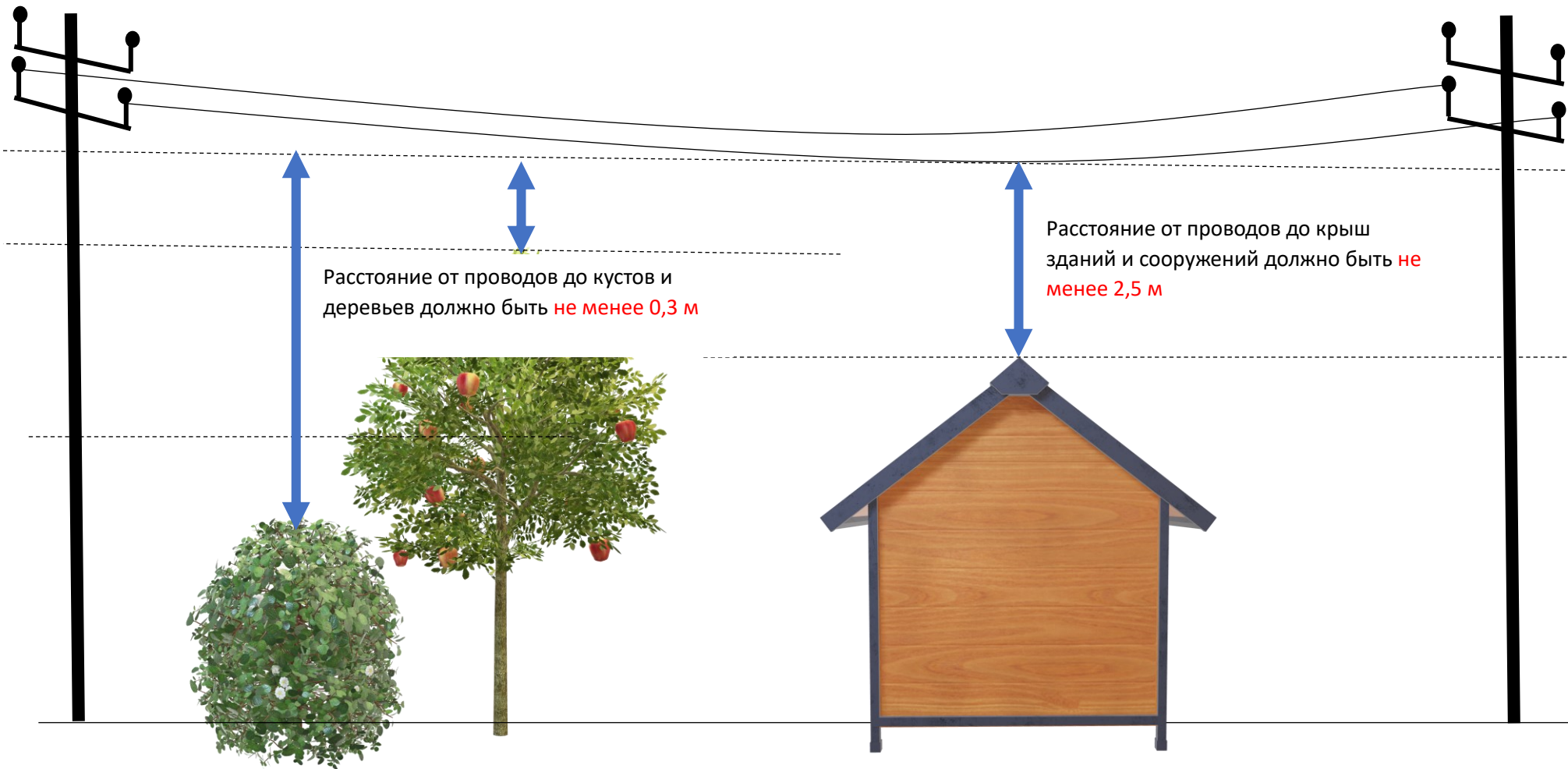


## В отношении ВЛ в изолированном исполнении:

Расстояние по горизонтали от СИП, одиночных изолированных проводов до балконов, террас, окон должно быть **не менее 1,0 м**

Расстояние по горизонтали от СИП, одиночных изолированных проводов до глухих стен должно быть **не менее – 0,2 м**





Расстояние от проводов до кустов и деревьев должно быть **не менее 0,3 м**

Расстояние от проводов до крыш зданий и сооружений должно быть **не менее 2,5 м**

